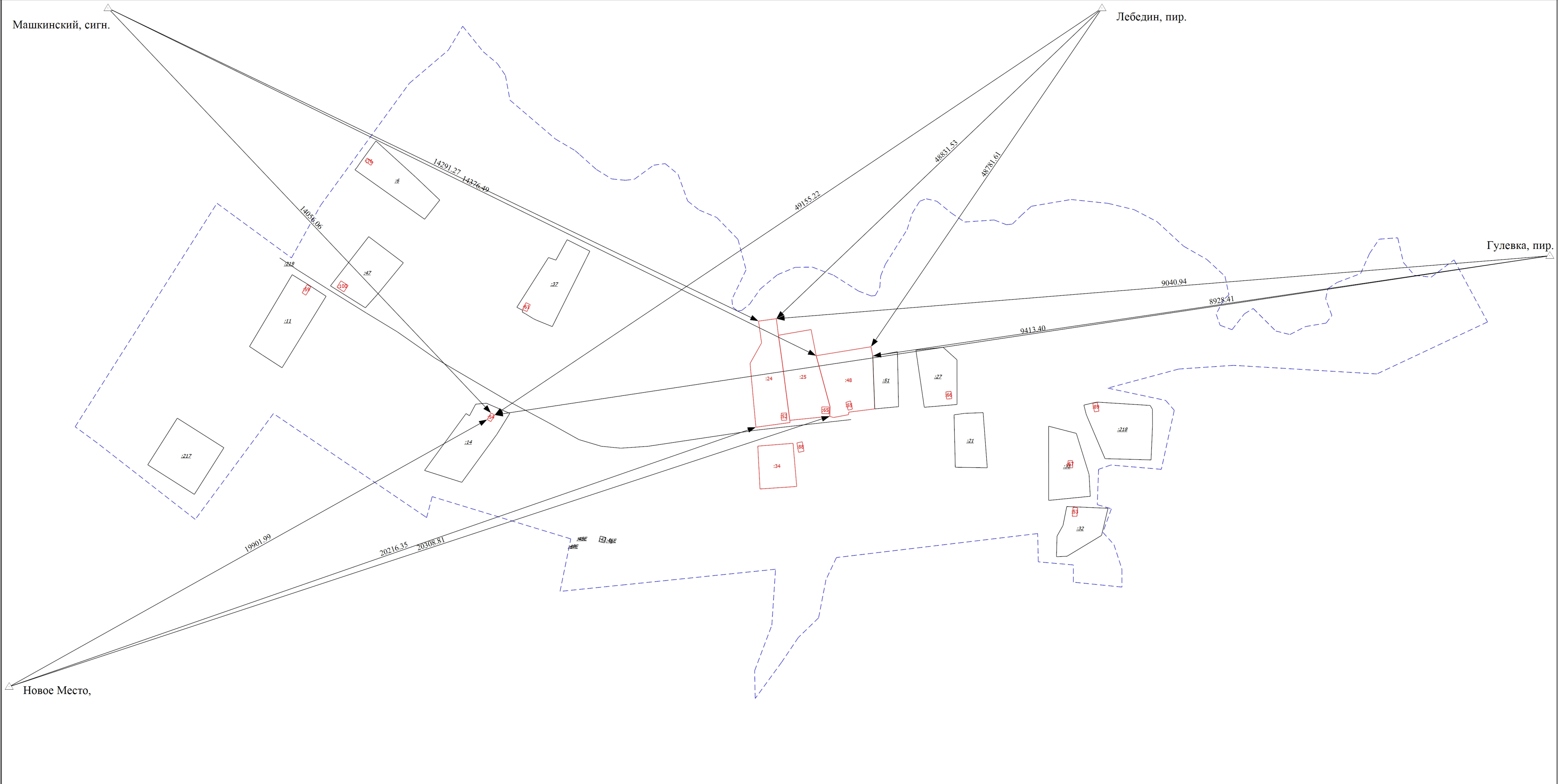


Схема геодезических построений



- Условные обозначения
- Часть границы, местоположение которой определено при выполнении кадастровых работ
  - Исходный земельный участок
  - Уточняемый земельный участок
  - Уточняемое здание
  - Часть границы, сведения ЕГРН о которой позволяют однозначно определить ее положение на местности
  - Часть контура, образованного проекцией существующего в ЕГРН наземного конструктивного элемента здания, сооружения, объекта незавершенного строительства
  - Часть контура, образованного проекцией вновь образованного наземного конструктивного элемента здания, сооружения, объекта незавершенного строительства
  - Граница кадастрового квартала
  - Пункт государственной геодезической сети
  - Направления геодезических построений при определении координат характерных точек границ земельного участка

Масштаб 1:3500